



Valutazione mediter ★★★★★☆

### ➔ Distanze e camere

dal centro in centro  
dal porto 800 mt  
dalla spiaggia 900 mt spiaggia della Chiaia (sabbia nera)  
dal mare 800 mt  
n° camere 10

### ➔ Costo 3° Letto

adulti e bambini: € 45 al giorno  
infant: culla gratis su richiesta

### ➔ Offerte applicabili sulle quote base

- **Sposi & Anniversari:** frutta o prosciutto in camera all'arrivo
- **Prenota prima:** tariffa speciale (vedi quote individuali) per chi prenota entro il 30 aprile, con soggiorno obbligatorio di 7 notti in luglio ed agosto, minimo 4 notti negli altri periodi



Situato nel centro storico dell'isola e sul borgo di Marina Corricella, l'hotel gode di un panorama meraviglioso sul mare.

È un antico palazzo gentilizio risalente al XVIII secolo accuratamente ristrutturato la cui felice posizione può definirsi turisticamente "strategica".

Essa infatti, consente di raggiungere agevolmente sia l'acropoli di Terra Murata, polo culturale dell'isola, sia il porto commerciale, la Marina di Sancio Cattolico.

Sarete affascinati dalle piccole stradine chiuse tra muri antichi oltre i quali si stendono frutteti e vigneti che sembrano giardini imperiali.

Aspri scenari e borghi nascosti di quest'isola hanno ispirato famosi romanzi.

Spaglie libere o in concessioni, costoni a picco sul mare, tra scogli inaccessibili e anche abordabili, e grotte naturali, disegnano il profilo costiero di Procida che a sud si caratterizza per una forma tentacolare tutta particolare.

**Servizi inclusi nel prezzo:** l'hotel Casa sul Mare è dotato di una piccola, ma panoramica hall, di una terrazza con giardino pensile dove al mattino viene servita la prima colazione.

Terrazza arredata, terrazzo con giardino pensile.

**Le camere:** arredate con gusto, in tipico stile mediterraneo, dispongono tutte di servizio privato con doccia, minibar, collegamento wi-fi, cassaforte, telefono diretto, aria condizionata, riscaldamento, TV e terrazza vista mare.

**La cucina:** la prima colazione è a buffet e viene servita nel giardino pensile. L'hotel utilizza molti prodotti "a km 0" locali.

**Servizi facoltativi da pagare in loco:** servizio lavanderia, servizio baby sitter su richiesta, passeggiate didattiche, corsi subacquei, noleggio gozzo di 7 mt con o senza marinaio per gite in barca, noleggio bici e scooter e consumazioni extra.

**I SETTE PECCATI MEDITER**  
ORIGINALE PER CHI LI REGALA  
EMOZIONANTE PER CHI LI RICEVE

Aggiungi 299 euro e regala una confezione **Lussuria** della collezione "I Sette Peccati Mediter"

**299€**

*Dedicato a Voi*

Tutta la collezione su [www.mediter.it](http://www.mediter.it)

Quote per persona in camera Standard				
	Stagionalità	Quota 8gg/7 notti con prima colazione		Quota al giorno con prima colazione
		Prezzo base	Speciale Prenota prima	
<b>A</b>	24.12 - 31.12	€ 420	€ 399	€ 60
<b>B</b>	01.03 - 31.03	€ 315	€ 299,25	€ 45
<b>C</b>	01.04 - 12.04 22.04 - 30.04 01.10 - 23.12	€ 346,5	€ 329,18	€ 49,5
<b>D</b>	01.05 - 31.05	€ 385	€ 365,75	€ 55
<b>E</b>	13.04 - 21.04 01.06 - 30.06 01.09 - 30.09	€ 437,5	€ 415,63	€ 62,5
<b>F</b>	01.07 - 31.07 24.08 - 31.08	€ 525	€ 498,75	€ 75
<b>G</b>	01.08 - 23.08	€ 595	€ 565,25	€ 85

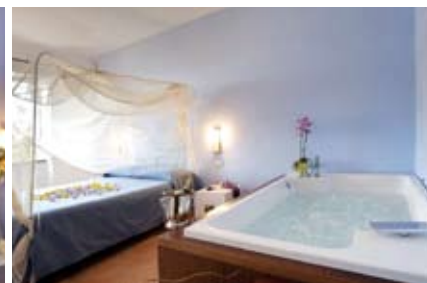
### Aggiungi al soggiorno il viaggio in aereo, bus o treno

Per maggiori dettagli vedi da pag. 3 a pag. 6

**VOLO incluso transfer:** da € 115 a/r più tasse. Voli da di Milano, Bergamo, Torino, Verona, Bologna, Genova, Palermo e Catania fino a Napoli incluso transfer per Ischia e passaggi marittimi.

**BUS incluso transfer:** da € 150 a/r. Partenze da oltre 60 località italiane, passaggio marittimo e transfer fino all'hotel.

**TRENO incluso transfer:** da € 180 a/r. Partenze da tutta Italia fino a Napoli incluso passaggio marittimo e transfer fino all'hotel.



Immerso in un lussureggiante vigneto a picco sul mare, in una posizione unica e privilegiata, in prossimità del centro storico e a pochi minuti dal porto di Marina Grande.

**Servizi inclusi nel prezzo:** giardino, sala TV, sala lettura, terrazza, solarium con patio arredato.

**Le camere:** immerse in circa tremila metri di vigneto, ciascuna è unica e porta il nome di un vino locale, coniugano gusto classico e design senza trascurare tutti i comforts moderni.

Le camere Standard dispongono di servizio privato con doccia, phon, telefono, TV/Sat, cassaforte, aria condizionata, riscaldamento, frigobar.

Le camere Superior sono più ampie.

Le camere Suite dispongono di vasca idromassaggio.

**La cucina:** la prima colazione è a buffet ed è possibile effettuarla dalle ore 8.00 alle ore 12.00.

**Servizi facoltativi da pagare in loco:** sala congressi, wine bar, internet point, bevande ai pasti e consumazioni extra.

Il centro benessere "Bell'Essere" dispone di vasca idromassaggio e bagno turco con cromoterapia. E' possibile effettuare vari tipi di massaggi, da quello energetico a quello aromaterapico, trattamenti antistress, anticellulite, maschere personalizzate al viso, fango terapia, linfodrenaggi e altro ancora.

Su richiesta servizio baby sitting.

**Supplementi:**

**Camera doppia uso singola** in A € 31,5 al giorno • in B € 38,5 al giorno • in C € 45,5 al giorno • in D € 52,5 al giorno • in E € 63 al giorno

**Camera superior** in A, B, C ed E € 10 per persona al giorno • in D € 15 per persona al giorno  
**Suite** € 25 per persona al giorno



Valutazione mediter ★★★★★☆

**Distanze e camere**

dal centro 150 mt  
 dal porto 1 km  
 dalla spiaggia 300 mt  
 dal mare 50 mt  
 n° camere 13

**Costo 3° Letto**

**adulti:** € 27 al giorno in A, € 33 al giorno in B, € 39 al giorno in C, € 45 al giorno in D, € 54 al giorno in E  
**bambini:** 2/12 anni € 13,5 al giorno in A, € 16,5 al giorno in B, € 19,5 al giorno in C, € 22,5 al giorno in D, € 27 al giorno in E  
**infant:** 0/2 anni gratis, culla se richiesta € 10 al giorno, saldo in loco.

**Aggiungi al soggiorno il viaggio in aereo, bus o treno**

Per maggiori dettagli vedi da pag. 3 a pag. 6

**VOLO incluso transfer:** da € 115 a/r più tasse. Voli da di Milano, Bergamo, Torino, Verona, Bologna, Genova, Palermo e Catania fino a Napoli incluso transfer per Ischia e passaggi marittimi.

**BUS incluso transfer:** da € 150 a/r. Partenze da oltre 60 località italiane, passaggio marittimo e transfer fino all'hotel.

**TRENO incluso transfer:** da € 180 a/r. Partenze da tutta Italia fino a Napoli incluso passaggio marittimo e transfer fino all'hotel.

**Quote per persona in camera Standard**

	Stagionalità	Quota 8gg/7 notti con prima colazione	Quota al giorno
		Prezzo base	con prima colazione
<b>A</b>	01.03 - 16.04 28.09 - 09.11	€ 315	€ 45
<b>B</b>	04.05 - 29.05	€ 385	€ 55
<b>C</b>	17.04 - 03.05 30.05 - 10.07 07.09 - 27.09	€ 455	€ 65
<b>D</b>	11.07 - 31.07 24.08 - 06.09	€ 525	€ 75
<b>E</b>	01.08 - 23.08	€ 630	€ 90



### Valutazione mediter ★★★☆☆

#### ➔ Distanze e camere

dal centro 800 mt  
dal porto 2 km  
dalla spiaggia 500 mt spiaggia di  
Cirraccio e Pozzo Vecchio (sabbia)  
dal mare 500 mt  
n° camere 12

#### ➔ Costo 3° Letto

adulti: € 30 al giorno in A, B ed E, € 35  
al giorno in C e D  
bambini: 0/12 anni gratis, culla se richiesta  
€ 15 al giorno, saldo in loco

#### ➔ Costo 4° Letto

adulti e bambini: € 25 al giorno  
in A, B, C ed E, € 30 al giorno in D

#### ➔ Offerte applicabili sulle quote base

- **Sposi & Anniversari:** frutta e prosecco in camera all'arrivo
- **Vacanza lunga:** sconto del 10% su soggiorno di 14 notti
- **Offerta jolly:** sconto del 10% sui trattamenti benessere



L'Hotel Solcalante è un piccolo albergo realizzato recentemente ristrutturando un vecchio fabbrica-to rurale. E' immerso nel verde su un costone a picco sul mare a pochi passi da due bellissime spiag-ge. L'albergo, a conduzione familiare, offre una discreta e non formale ospitalità, senza obblighi di orari e particolari esigenze da rispettare ad eccezione del rispetto della quiete propria e degli altri ospiti. Dispone di piccolo e curato giardino che collega le camere con un solarium panoramico. Dista dalla spiaggia di sabbia di Ciraccio e Pozzo Vecchio 500 mt circa.

**Servizi inclusi nel prezzo:** piccola saletta con TV/Sat.

**Le camere:** sono comode e confortevoli, arredate con gusto, dispongono di servizio privato, phon, climatizzazione estiva ed invernale, TV/Sat, telefono e frigo bar.

Tutte prospettano su ampie zone verdi, alcune con vista mare, quasi tutte con terrazzino privato ombreggiato.

Una delle camere è attrezzata per portatori di handicap motori.

**La cucina:** prima colazione a buffet servita sulla terrazza panoramica a base di dolci fatti in casa e marmellate biologiche. Cena con cucina casalinga e a "km 0".

**Servizi facoltativi da pagare in loco:** piccolo centro benessere, bevande ai pasti e consumazioni extra.

#### Supplementi:

**Camera singola** in A € 25 al giorno • in B € 35 al giorno • in C € 40 al giorno • in D € 50 al giorno

**Week-end (notte del sabato)** € 20 per persona dal 13.04 al 14.09

**Camera con terrazzo** € 20 per persona al giorno

#### Quote per persona in camera Standard

	Stagionalità	Quota 8gg/7 notti con prima colazione	Quota al giorno
		Prezzo base	con prima colazione
<b>A</b>	05.04 - 16.04 04.05 - 30.05	€ 245	€ 35
<b>B</b>	17.04 - 03.05 31.05 - 11.07 30.08 - 13.09	€ 315	€ 45
<b>C</b>	12.07 - 01.08 23.08 - 29.08	€ 350	€ 50
<b>D</b>	02.08 - 22.08	€ 420	€ 60
<b>E</b>	13.09 - 31.12 02.01.15 - 30.05.15	€ 245	€ 35

#### Aggiungi al soggiorno il viaggio in aereo, bus o treno

Per maggiori dettagli vedi da pag. 3 a pag. 6

**VOLO incluso transfer:** da € 115 a/r più tasse. Voli da di Milano, Bergamo, Torino, Verona, Bologna, Genova, Palermo e Catania fino a Napoli incluso transfer per Ischia e passaggi marittimi.

**BUS incluso transfer:** da € 150 a/r. Partenze da oltre 60 località italiane, passaggio marittimo e transfer fino all'hotel.

**TRENO incluso transfer:** da € 180 a/r. Partenze da tutta Italia fino a Napoli incluso passaggio marittimo e transfer fino all'hotel.